

miRad

Informácie
pre priaznivcov
kvalitných výrobkov
a profesionálnych služieb

info

3/2017

**Zónová regulácia
vykurovania**

Kotly Defro

**Ako si správne zostaviť
domácu vodáreň**

Hľadáte vhodnú dlažbu?



JIKA
obklady a dlažby

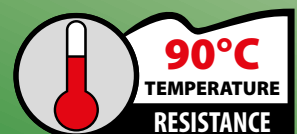
KG 2000 Polypropylene[®] - 100 rokov spoľahlivosti



plnostenná rúra s vysokou kruhovou tuhosťou
patentovaný tesniaci systém s trojakou ochranou
samočistiaca hladká vnútorná stena
odolnosť voči nárazom



Polypropylene[®] **KG 2000**



Vážení zákazníci!

Každá dovolenka je vlastne projekt. Prebieha fázami príprav, výberu personálneho obsadenia a konečnej realizácie. Postupuje rovnako ako projekt stavby budovy, cesty, alebo povedzme architektonickej úpravy exteriéru. V týchto prípadoch sa určite každý drží všetkých rozumných zásad, ktoré takémuto zámeru zodpovedajú. Najprv sa treba zamyslieť nad otázkou, čo má byť predmetom projektu a čo ním chceme dosiahnuť. Nasleduje plán, ktorý obsahuje nielen technickú dokumentáciu, ale aj rozpočet. No a potom si treba vyhradiť čas na realizáciu, nakúpiť vhodné náradie a materiál. A nakoniec si už len pokojne užívať realizačné práce a vychutnávať si radosť z toho ako dielo rastie a čoraz viac nadobúda naprojektovanú podobu.

S plánovaním dovolenky je to rovnaké. Dôležité je dobre sa na začiatku zamyslieť nad tým, čo má dovolenka priniesť. Niektorí majú rád aktívny oddych, iní sladké ničnerobenie. Hlavné je, aby na dovolenke vládol duch pokoja a porozumenia. V oboch prípadoch si však treba zvoliť to správne miesto so správnymi činnosťami. Trebárs horskú chatu s túrami po skalných chodníkoch a večerným posedením pri ohni, alebo piesočné pobrežie s pohodlnými ležadlami pod plátеныmi slnečníkmi a nočným životom prímorského letoviska.

Platí, že ak na dovolenke máme zažiť pohodu a naozaj si oddýchnuť, treba si na ňu pevne vyhradiť čas, nekompromisne sa odpútať od pracovného víru a celkovo sa naladiť na pokojnú vlnu. Lebo na tejto vlně vás nič nepríjemné neprekvapí. Nerozladí vás ani zlé počasie, ani porucha auta, ani iná úroveň ubytovania, než bolo objednané...

Na dovolenke je čas venovať sa blízkym, ale aj sebe. Je tu priestor na kreatívne zamyslenie sa. A čo potom? No predsa s novým elánom sa pustiť do ďalších vopred pripravených projektov. :) Tým, na ktorých dovolenka ešte len čaká, prajem príjemný oddych a ostatným, čo si už dovolenkový relax užili, želim veľa chuti do práce.

Pavol Mikolaj



poradí rád ...

Radi s vami komunikujeme osobne. Naši vyškolení pracovníci radi prekonzultujú vaše požiadavky a poradia optimálne riešenia.

U nás môžete platiť nasledujúcimi platobnými kartami:



Predaj na splátky: Quatro

Prostredníctvom spotrebiteľského úveru môžete nakupovať aj v prípade, keď práve nemáte dostatok svojich peňazí. Viac informácií získate u nášho vyškoleného personálu.



Pri nákupe tovaru nad 200,-€ s dph a preukázaní sa kartou **VIP ZUNO card**, získate darček podľa vlastného výberu.

Doprava:

Predaný tovar vám po dohode odvezieme na určené miesto našou vlastnou autodopravou. Rozvoz v Prešove pri nákupe nad 300,- € je zadarmo. Mimo Prešova po dohode s vedúcim dopravy.

Akcie:

Všetky akcie v predajniach Mirad s.r.o. trvajú do vypredania zásob, ak nie je priamo v akcii uvedené inak.

Ceny:

Všetky uvedené ceny v Mirad INFO sú s DPH.

Časopis pre priaznivcov kvalitných výrobkov a profesionálnych služieb. Vydáva: spoločnosť MIRAD s.r.o., Bardejovská 23, 08006 Prešov - Vnárklade: 65 000 výtlačkov • Periodikum: štvrťročník, nepredajné • Vydania: január, apríl, júl, október 2017 • Uzavierka Mirad INFO: 3/2017 - 13.6.2017 • Redakčná rada: Pavol Mikolaj, Rastislav Brandt, Marek Humeník, Ing. Marek Ináš, Miroslav Honek, Miroslav Schmidt, Jaroslav Galdun, Mgr. Peter Dvorčák, Marianna Vašková, Ing. Anna Hadbavná, Lucia Orolinová, Michal Petruňa • e-mail: miradinfo@mirad.sk • Redakcia a prepress: Ardeny s.r.o.



**plyn · voda
kúrenie · odpad
sanita**

PREŠOV tel./fax: 051/776 47 20
0918 978 776
predajna@mirad.sk

POPRAĐ tel./fax: 052/776 71 62
0915 791 760
michal.kanuk@mirad.sk



**čerpacia technika
priemyselné
čerpadlá**

PREŠOV tel./fax: 051/776 47 20
0918 978 774
miroslav.schmidt@mirad.sk

POPRAĐ tel./fax: 052/776 71 62
vladimir.gontkovic@mirad.sk



krby · pece

PREŠOV tel./fax: 051/748 50 97
0917 522 181
miroslav.honek@mirad.sk

POPRAĐ tel./fax: 052/776 71 62
0917 963 716
pavol.ovcarik@mirad.sk



**kúpeľňové
štúdio**

PREŠOV tel./fax: 051/749 78 41
0918 978 772
ks@mirad.sk

POPRAĐ tel./fax: 052/789 39 87
0918 801 689
kspoprad@mirad.sk

CENTRÁLA PREŠOV

Mirad s.r.o., Bardejovská 23

otváracie hodiny: kúpeľňové štúdio:
Po-Pia 7:00 - 18:00 Po-Pia 8:00 - 18:00
So 7:30 - 12:00 So 8:00 - 12:00

počas štátnych sviatkov (mimo cirkevných) otvorené od 7:30 do 12:00 hod.

POBOČKA POPRAĐ

Hraničná 5300

otváracie hodiny: kúpeľňové štúdio:
Po-Pia 7:00 - 17:00 Po-Pia 8:00 - 17:00
So 7:00 - 12:00 So 8:00 - 12:00

POBOČKA GIRALTOVCE

Družstevná 338/1

v predajni ELEKTRO Elko-Jur
tel.: 0903 101 510

0915 979 562

elkojur@stonline.sk

Po-Pia 9:00 - 16:00

Vaše ohlasy a názory píšete na:

miradinfo@mirad.sk www.mirad.sk

**5 DÔVODOV,
PREČO SA OPLATÍ MAŤ DOMA
"VEŽU" S TEPELNÝM ČERPADLOM**



- VYUŽIJE ŠTÁTNU DOTÁCIU
- UŠETRÍ NÁKLADY NA ENERGIU
- ZABEZPEČÍ VYKUROVANIE AJ TEPLÚ VODU
- VYSTAČÍ SI S PLOCHOU LEN 0,7 m²
- JE ŠETRNÁ K ŽIVOTNÉMU PROSTREDIU

HYBRID TOWER  HERZ®

HERZ, spol. s r.o., Bernolákovo, e-mail: infosk@herz.eu

www.herz.sk

IPS - Iónový polarizačný systém

Zariadenie je určené na fyzikálnu úpravu vody. Zabraňuje tvorbe vodného kameňa a korózie, zároveň napomáha pri ich odstraňovaní.

IPS je zložený z prietokového telesa so vstupným a výstupným otvorom. V telese sú umiestnené najmenej dve elektródy. Každá je z iného elektricky vodivého materiálu. Voda, ktorá preteká telesom vytvára s elektródami galvanický mokrý článok. Elektrické napätie tohto článku stačí na to, aby sa molekuly pretekajúcej vody spolarizovali. Pri polarizácii dochádza k javu, keď soli vápnika, horčíka a železa disociujú na hydroxidy.

Výsledkom je, že katióny strácajú schopnosť vytvárať kryštalické nánosy.



V domácnosti IPS chráni:



Výpust kondenzátu VP100-110KVK

Pre zníženie kondenzácie v potrubí (rosenie rúrok) odporúčame tepelnú izoláciu potrubia, poprípade priamo tepelne izolované potrubie. V každom prípade však použite výpust kondenzátu.

Prečo výpust kondenzátu?

Predovšetkým preto, aby nedošlo ku škodám na elektrických zariadeniach ako sú digestor, ventilátor, svetlo alebo na samotnej stavbe - premočený strop, pleseň, mokré múry a pod.

Používa pri ochrane proti kondenzovanej pare. Služi k odtokaniu nahromadeného kondenzátu (vlhkosť, para), ktorý vzniká zrá-

žaním vody vo vnútri potrubia. Využíva sa tam, kde vzniká prechod teplého a studeného vzduchu (pri odsávaní teplého vzduchu smerom von) alebo pri odsávaní pár (kuchynské digestory, ventilátory do kúpeľní). Výpust je kompatibilný s plastovým kruhovým potrubím (v niektorých prípadoch za použitia spojky), spiro potrubím aj s ohybnými VZT hadicami. Výpust kondenzátu môžete použiť pri max. teplote 45°C.



IPS PREMIUM
ion polarization system

IPS Premium má pozitívne antibakteriálne účinky vďaka použitiu striebra, ktoré priamo prichádza do styku s pitnou vodou. Striebro, uvoľňované do potrubia zabraňuje množeniu škodlivých baktérií, ktoré nepriaznivo vplývajú na ľudský organizmus.

Vedeli ste, že:

Už 3 mm vrstva vodného kameňa na tepelných zariadeniach **znižuje** ich účinnosť **až o 20%**. Pri vrstve hrubej 6 mm sa účinnosť znižuje **až o 35%**, čo výrazne zvyšuje prevádzkové náklady.

www.ips.systems

Vetrание a teplo pod kontrolou - vďaka rekuperácii

Moderné vetracie systémy s rekuperáciou umožňujú znížiť náklady na vykurovanie a ochrániť proti vlhkosti rodinné domy či bytové jednotky. Automatický spôsob vetrania zabezpečuje dostatočné množstvo čerstvého vzduchu v domácnosti. Vetracie systémy pracujú s rekuperáciou tepla, vďaka tomu počas vetrania neprídete o cennú tepelnú energiu.

Lokálnym alebo centrálnym riadeným vetraním s rekuperáciou domácnosti dosiahnu výrazné zníženie tepelných strát, ušetria množstvo energie na vykurovanie a zásadne ovplyvnia kvalitu vzduchu v domácnosti.

Centrálna rekuperačná jednotka recoVAIR.

systém, ktorý možno namontovať aj dodatočne, v rámci modernizácie. Je to najrýchlejšia možnosť pre zabezpečenie optimálnej vlhkosti v domácnosti a zároveň pre prívod čerstvého vzduchu. V porovnaní s konkurenciou v tomto segmente výrobkov má recoVAIR VAR 60 jeden z najvyšších objemových prietokov vzduchu, až 60 m³/h. Jednotka sa inštaluje jednoducho (s pomocou bežných nástrojov) do obvodovej steny rodinného domu či bytu. Nie je potrebná technická miestnosť ani žiadne potrubné rozvody. Nevyhnutné je iba vyvrtanie otvoru v stene (s priemerom 162 mm). Komunikácia medzi jednotlivými jednotkami môže byť bezdrôtová (s recoVAIR VAR 60 typu DW). Jednotka zaručuje minimálne inštaláč-

getickej účinnosti A. Výsledkom je vysoký komfort a aj úspora nákladov na vykurovanie vďaka optimálnemu využitiu tepla z odpadového vzduchu.

Centrálné riešenie pre novostavby

Ďalšou možnosťou je centrálnym riadeným vetraním, bežné najmä v nízkoenergetických a energeticky pasívnych domoch a v rodinných domoch, kde nie je technicky možné otvoriť okná kvôli vysokej prašnosti či hlučnosti okolia. Centrálna rekuperačná jednotka recoVAIR je dostupná v troch výkonových úrovniach 150, 260 a 360 m³/h (v závislosti od plochy domu a objemu vzduchu v ňom). S jej inštaláciou je nutné počítať už v projekte domu, nevyhnutná je montáž rozvodov. Bezproblémovú inštaláciu v novostavbe (aj transport na miesto montáže) umožňuje jej hmotnosť iba 38 až 39 kg. Inštalácia je založená na princípe „zapoj a funguj“. Zariadenie sa môže kedykoľvek prispôbiť individuálnym potrebám domácnosti vďaka 4-stupňovému diaľkovému ovládaniu alebo inteligentnému systémovému regulátoru multiMATIC 700. K dispozícii je manuálne nastavenie rýchlosti, automatickej prevádzky, denného, nočného i párty režimu. Samozrejmosťou je aj časové monitorovanie výmeny filtra. Je možné pripojiť až dva snímače kvality vzduchu (CO₂), pomocou nich vie jednotka vyhodnotiť stav i kvalitu vzduchu v miestnosti a následne prispôbiť svoj výkon. Centrálnym riadeným rekuperačným systémom s jednotkou recoVAIR je kombinovateľný so všetkými tepelnými čerpadlami a vykurovacími zariadeniami značky Vaillant. Využíva až 98 % tepla z odvádzaného odpadového vzduchu, a to až do -7 °C (bez použitia predohrevu privádzaného vzduchu).



Funkčné schéma zapojenia: Centrálna rekuperačná jednotka recoVAIR a tepelné čerpadlo aroTHERM vzduch/voda s modulom uniTOWER značky Vaillant.

Lokálne riešenie pre modernizácie

Pre vetranie apartmánov či jednotlivých izieb v rodinných domoch či bytových jednotkách existuje priestorovo úsporné a nákladovo efektívne riešenie. Ide o jednotky recoVAIR VAR 60 značky Vaillant. Kombinujú jednoduché vytvorenie konceptu vetrania s rekuperáciou tepla s nízkymi nákladmi na inštaláciu. Ide o lokálny, decentralizovaný

tranie iba niektorých miestností, možné je aj postupné rozširovanie vetrania do celého domu. V kúpeľniach a WC sa odporúča inštalovať odsávacie ventilátory, v obývacích miestnostiach a v spálni lokálne ventilačné jednotky s rekuperáciou tepla. Jednotky recoVAIR VAR 60 zaručujú až 85 % rekuperácie tepla (spätného získavania tepla). Zariadenia disponujú triedou ener-



Lokálny systém vetrania s rekuperáciou tepla – recoVAIR VAR 60.

né práce. Domácnosti sa môžu rozhodnúť pre vetranie iba niektorých miestností, možné je aj postupné rozširovanie vetrania do celého domu. V kúpeľniach a WC sa odporúča inštalovať odsávacie ventilátory, v obývacích miestnostiach a v spálni lokálne ventilačné jednotky s rekuperáciou tepla. Jednotky recoVAIR VAR 60 zaručujú až 85 % rekuperácie tepla (spätného získavania tepla). Zariadenia disponujú triedou ener-

Táto hodnota je pritom najvyššia, aká sa dá so súčasnou technológiou dosiahnuť. Centrálna jednotka recoVAIR má tichú prevádzku, monitoruje a zároveň výrazne ovplyvňuje kvalitu ovzdušia. Chráni dom proti vlhkosti a plesniam. Vďaka filtrom bude vzduch v domácnosti stále svieži a čistý, čo ocenia najmä alergici.

www.vaillant.sk



CONNECT TO BETTER

Kanalizačné šachty

TEGRA



Tegra 425

- ⊕ veľmi dobrý pomer kvality a ceny
- ⊕ odolný materiál polypropylén
- ⊕ pripojovacie potrubie o \varnothing 110, 160, 200, 250, 315
- ⊕ šachtové dna pod uhlom 0°, 30°, 60°, 90°, T, X
- ⊕ integrované výkyvné hrdlá umožňujúce zmenu uhla každým smerom až o 7,5°
- ⊕ regulácia výšky šachty zrezaním vlnovcovej rúry, alebo pomocou teleskopu
- ⊕ šachta je ukončená plastovým, alebo liatinovým poklopom kategórie A15 až D400



Tegra 600

- ⊕ vnútorný \varnothing šachty je 600 mm
- ⊕ ideálna do stiesnených pomerov
- ⊕ možnosť dodatočného napojenia nad úroveň dna pomocou IN-SITE spojky v \varnothing 110, 160, 200
- ⊕ pripojovacie potrubie o \varnothing 160, 200, 250, 315, 400
- ⊕ šachtové dna pod uhlom 0°, 30°, 60°, 90°, T, X
- ⊕ regulácia výšky šachty zrezaním vlnovcovej rúry po 10 cm, alebo pomocou teleskopu
- ⊕ integrované výkyvné hrdlá umožňujúce zmenu uhla každým smerom až o 7,5°
- ⊕ šachta je ukončená plastovým, alebo liatinovým poklopom kategórie A15 až D400



Tegra 1000 NG

- ⊕ vstupná kanalizačná šachta s vnútorným \varnothing 1000 mm
- ⊕ uloženie do hĺbky 6 m
- ⊕ šachtové dno s hydraulicky optimalizovanou kynetou s výkyvnými hrdlami
- ⊕ protiklzná úprava nášľapnej zóny v šachtovom dne
- ⊕ možnosť dodatočného napojenia nad úroveň dna pomocou IN-SITE spojky v \varnothing 110, 160, 200
- ⊕ \varnothing pripojovacieho potrubia 160, 200, 250, 315, 400
- ⊕ šachtové dna pod uhlom 0°, 30°, 60°, 90°, X, Y
- ⊕ regulácia výšky šachty zrezaním vlnovcovej rúry po 10 cm, alebo pomocou teleskopu
- ⊕ šachta je ukončená plastovým, alebo liatinovým poklopom kategórie A15 až D400

Viac informácií na www.wavin.cz

Pitná voda | Dažďová voda | Odpadová voda | Vykurovania a klimatizácie | Rozvody plynu

Mexichem.
Building & Infrastructure

wavin

EKOPLASTIK®

CONNECT TO BETTER



Panelové radiátory výšky 300 mm

Najrozšírenejšími a najpredávanejšími panelovými radiátormi sú bezsporu telesá vysoké 600 mm. Tie tvoria takmer 40 % predaja. Je preto logické, že najväčšia pozornosť je venovaná práve tomuto sortimentu. V poslednom čase však náchádzajú svoju obľubu i nízke panelové vykurovacie telesá výšky 300 mm.

Často slúžia ako lacnejšia alternatíva pri vykurovaní priestorov s veľkými presklenými plochami ako sú obchodné priestory, kancelárie, popríklad rodinné domy, či nové byty. Nahrádzajú tak podlahové konvektory, ktoré sú náročnejšie nielen z hľadiska potrebných stavebných úprav, ale aj z pohľadu obstarávacích a prevádzkových nákladov. Aby však nízke panelové vykurovacie telesá boli schopné dodať potrebný tepelný výkon a splnili podmienky tepelnej pohody, musia mať väčšiu dĺžku ako bežný sortiment. V praxi nie sú výnimkou ani maximálne vyrábané dĺžky 3000 mm. Voľba spôsobu ich pripojenia je veľmi dôležitá, predovšetkým s ohľadom na zachovanie tepelného výkonu. Pre začiatok môžeme vychádzať z poznatkov o voľbe spôsobu pripojenia radiátorov výšky 600 mm. Pri napojení telies výšky 600 mm klasickým spôsobom, t.j. jednostranne zhora nadol nie je závislosť tepelného výkonu telesa priamo úmerná jeho dĺžke. Inak povedané, s rastúcou dĺžkou výkon klesá. Preto sa od-

radiátory
USS KORAD
ocel', ktorá hreje

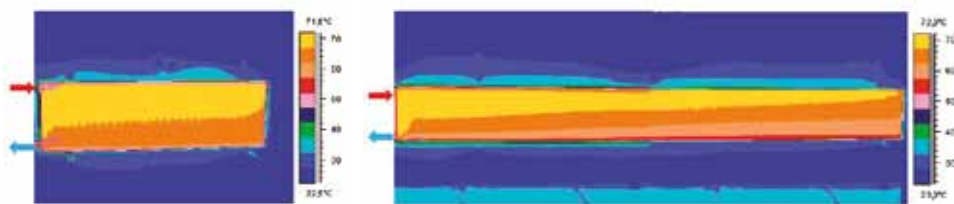
porúča už pri dĺžkach rovných trojnásobku stavebnej výšky ($L = 3 \times H$) voliť križový spôsob napojenia, teda obojstranne zhora nadol. Pri výške 600 mm je teda podľa tohto pravidla hraničnou dĺžkou z hľadiska pripojenia 1800 mm.

V prípade radiátorov výšky 300 mm je z praktických dôvodov možné uvažovať o 3 spôsoboch pripojenia a to klasickom bočnom, križovom a spodnom pripojení. Na základe termovízných snímok si je možné vytvoriť predstavu o distribúcii vykurovacieho média v radiátore pri každom z uvedených spôsobov a taktiež s ohľadom na jeho dĺžku.

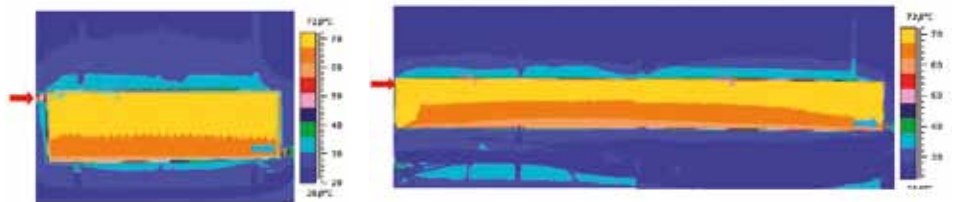
Charakter rozloženia teplotného poľa pri klasickom napojení sa pri dĺžke 1 m a 3 m výrazne odlišuje. Výsledkom je nepriamo úmerný nárast výkonu s ohľadom na dĺžku telesa, ktorý sa pri dĺžke 3000 mm môže prejavovať až 13 % poklesom výkonu oproti očakávanej hodnote. Pri križovom a spodnom pripojení je charakter rozloženia teplotného poľa odlišný a z hľadiska zachovania tepelného výkonu prijateľnejší. Termovízne snímky iba potvrdzujú výsledky výkonových meraní, ktoré boli vykonané za týmto účelom.

Odporúčané spôsoby pripojenia radiátorov výšky 300 mm sú pre jednotlivé dĺžky nasledovné. Bočné pripojenie je vhodné voliť pre dĺžky 400 až 1500 mm, spodné pripojenie je možné voliť pre rozsah dĺžok 1000 až 3000 mm a križové pripojenie je považované za univerzálne a tým pádom vhodné v celom rozsahu výrobného sortimentu.

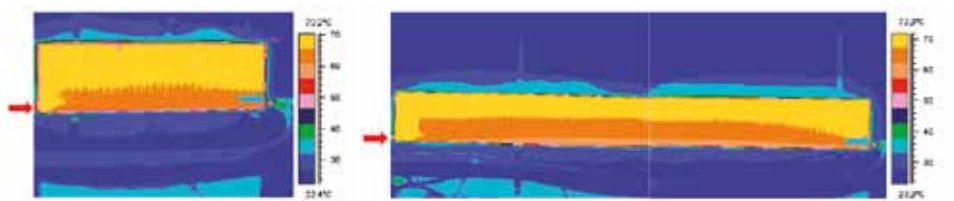
Termovízne snímky panelových radiátorov výšky 300 mm dĺžky 1000 mm a 3000 mm pri rozličných spôsoboch pripojenia vykurovacieho média pri teplotných podmienkach 75/65/20 °C.



a) pripojenie jednostranné zhora nadol (klasické)



b) pripojenie obojstranné zhora nadol (križové)



c) pripojenie obojstranné zdola nadol (spodné)

www.usskorad.sk



GIACOMINI

Slovakia s. r. o.

25 ROČNÁ ZÁRUKA

NA SYSTÉMY PODLAHOVÉHO VYKUROVANIA

- záruka na systémy podlahového vykurovania 25 rokov
- odborné technické poradenstvo a návrh
- montáž certifikovanou inštalátorskou firmou
- záruka poskytovaná generálnym importérom
Giacomini Slovakia, s.r.o., vystavením záručnej listiny

Podmienky poskytnutia 25-ročnej záruky sú uvedené na webovej stránke www.giacomini.sk, prípadne vám informáciu poskytnú u vášho odborného dodávateľa.



Giacomini Slovakia s.r.o., Dolné Rudiny 1, 010 91 Žilina

 www.giacomini.sk

 Giacomini Slovakia

 041/56 56 777



Vykurovanie domu, bytu, chaty, chalupy, administratívnej budovy ešte lacnejšie - až o 30 %!

Zateplili ste dom, vymenili okná, investovali do alternatívneho zdroja vykurovania a máte chuť ďalej šetriť na prevádzkových nákladoch na vykurovanie? Ste majiteľom vikendového domu a hľadáte spôsob ako mať pod kontrolou vykurovanie na chate alebo chalupe? Výrobca mikroprocesorov – poľská firma TECH, špecialista pre riadenie vykurovania, vám ponúka jednoduché, moderné a cenovo zaujímavé riešenia s možnosťou šetriť náklady na vykurovanie až o 30% a zároveň mať pod kontrolou teplotu v každej miestnosti, nech ste kdekoľvek na svete.

Nielenže môžete zmodernizovať, zjednodušiť a ušetriť značné finančné prostriedky na vykurovanie, ale hlavne prispôbíte tepelný komfort vašmu životnému štýlu a ešte uľahčíte životnému prostrediu.

Najväčšia spotreba energie je vaše vykurovanie, preto najviac ušetríte práve na optimalizácii systému vykurovania. Každý dom, budova, každá miestnosť majú iné tepelné straty a iné požiadavky na teplotu počas dňa a noci, v pracovné dni a počas víkendu. Preto potrebujete reguláciu, ktorá vám umožní mať potrebný tepelný komfort na mieste a v čase vami určenom. Takýto efekt je možné dosiahnuť vďaka elektronickej riadenej teplote pre každú miestnosť zvlášť, s možnosťou vytvorenia denných a týždenných programov. Správne zvolená zónová regulácia vykurovania umožňuje znížiť celkové náklady na vykurovanie až o 30 %. Závisí to od charakteru budovy, počtu užívateľov, ich zloženia a ich denných aktivít. Ponúkame komplexné riešenie tak pre podlahové, ako aj radiátorové vykurovanie alebo ich kombináciu.

Systém riadenia podlahového vykurovania zahŕňa: hlavnú riadiacu jednotku, termoelektrické hlavice alebo elektrické rádiové hlavice, izbové snímače alebo izbové regulácie teploty (bytové termostaty) a systém môže dopĺňať aj kontrolný panel. Hlavná riadiaca jednotka, ktorá je mozgom celého systému, je umiestnená v skrinke rozdeľovača alebo na stene nad skrinkou. Termoelektrické hlavice sú upevnené na ventiloch rozdeľovača a napájané z riadiacej jednotky napätím 230V pomocou dvojžilového kábla. Pokiaľ sú použité elektrické rádiové hlavice, tie bezdrôtovo ovládajú ventily na radiátoroch. Izbové snímače teploty alebo bytové termostaty sú rozmiestnené v jednotlivých miestnostiach – zónach a spolu s hlavnou riadiacou jednotkou komunikujú buď drôtovo alebo bezdrôtovo, čo umožňuje nastaviť diferencované teploty v týchto miestnostiach podľa individuálnych potrieb užívateľa. Izbový snímač alebo bytový termostat dáva signál pre hlavnú riadiacu jednotku o vykúrení/nedokúrení miestnosti a tá následne pomocou termoelektrických hlavíc zatvára/otvára vykurovacie okruhy, vypína/zapína čerpadlo a pomocou beznapätového výstupu dáva signál pre kotol o potrebe kúrenia. Kontrolný panel umožňuje mať pod kontrolou jednotlivé zóny na viditeľnom mieste a väčšinou umožňuje aj zmenu teplôt v jednotlivých zónach.

Máte pod kontrolou nielen teplotu v miestnosti, ale aj teplotu podlahy

Izbové regulácie teploty radu CS-292 v3 alebo R-6s majú zabudované snímače teploty, ale môžu mať aj externé snímače teploty podlahy. Zabudované snímače teploty

reagujú na teplotu miestnosti a podlahové snímače kontrolujú teplotu vykurovacej vody v podlahe. Systémom merania teploty vykurovacej vody v podlahe sa dá predísť nežiaducemu efektu tzv. dobehu/nábehu podlahového kúrenia, čo má za následok prekúrenie/vychladnutie miestnosti, pritom odchýlka od nastavenej komfortnej teploty môže dosiahnuť aj 2-3°C.

Rádiová komunikácia robí systém ešte viac flexibilnejší bez dodatočných nákladov, umožňuje rýchlu inštaláciu bez veľkých rekonštrukčných zásahov.

Kdekoľvek ste - kúrenie máte pod kontrolou

Dialkové ovládanie systému cez internet umožňuje kedykoľvek a z ktoréhokoľvek miesta na svete mať prehľad o teplotách a upravovať parametre z jediného zariadenia. Pomocou smartfónu, tabletu či počítača máte vykurovanie domu pod stálou kontrolou. Vyskúšajte aplikáciu: www.emodul.eu.

Inteligentná zónová regulácia radiátorového vykurovania

Podobne ako pracuje elektronická regulácia podlahového vykurovania, pracuje aj regulácia klasického, radiátorového vykurovania. Systém riadenia radiátorového vykurovania zahŕňa hlavnú riadiacu jednotku, ktorá môže mať WiFi pre vzdialenú kontrolu; elektrické radiátorové hlavice a izbové snímače teploty alebo bytové termostaty. Pomocou hlavnej riadiacej jednotky môžeme vytvoriť 8 alebo 16 rôznych zón, pričom v každej zóne môžeme mať zapojených až šesť bezdrôtových elektrických pohonov STT-868, teda radiátorov, ktoré otvárajú/zatvárajú radiátorové ventily podľa signálu z hlavnej riadiacej jednotky. Regulácia nám umožňuje nielen denné a týždenné programovanie pre každú zónu, ale aj ovládanie zdroja tepla.

www.tech-controllers.sk

Zostava podľa vlastných potrieb



Bezdrôtová zostava pre radiátorové vykurovanie so vzdialenou kontrolou

8 vykurovacích zón

- 1x hlavná regulácia WiFi-8S /s dvoma snímačmi/
- 2x snímač teploty
- 4x pohon ventila



ZĽAVA 10 % Z KATALÓGOVEJ CENY



Ideálny spôsob ohrevu vody



Tepelné čerpadlo pre ohrev teplej vody TEC TM

Tepelné čerpadlo využíva na ohrev vody obnoviteľnú energiu zo vzduchu. Dodaná energia sa vďaka tomu viac ako stonásobí a zabezpečí ohrev vody až do teploty 65°C.

Produktovú radu tvoria tepelné čerpadlá s objemom zásobníka 220 alebo 300 litrov s veľmi prehľadnou a jednoduchou elektronickou reguláciou s LCD displejom.



Najnovšia technológia ohrevu vody



Úspornosť a nízka energetická náročnosť



Dlhá životnosť



Jednoduchá inštalácia, ovládanie a údržba

Porovnanie spotreby s elektrickým ohrievačom vody

Pri ročnej spotrebe TV 73 m³ a cene za kWh el. energie 0,14 €

Ohrev vody - 15°C na vstupe a 55°C na výstupe vody

Inštalované zariadenie
Elektrický ohrievač vody (200 l)

Ročná spotreba el. energie
2920 kWh

Ročná spotreba na ohrev v €
408,80 €

Mesačná spotreba na ohrev v €
34,07 €

Inštalované zariadenie
TEC 220 TM

Ročná spotreba el. energie
1138,8 kWh

Ročná spotreba na ohrev v €
159,43 €

Mesačná spotreba na ohrev v €
13,28 €

Mesačná úspora

20,79 €





Kotly DEFRO

Korene DEFRO siahajú až do roku 1973. V tej dobe firma začala svoju činnosť vo forme zákaziek železo výroby. Svojou kvalitou a odbornosťou si zabezpečila stály prísun zákaziek a firma sa začala rýchlo rozvíjať.

obale dosvedčuje, že výrobok európskeho alebo iného pôvodu zodpovedá normám Európskej únie v oblasti bezpečnosti, zdravia a ochrany životného prostredia).

Životné prostredie

Vďaka dokonalému spaľovaniu kotly DEFRO spĺňajú najprísnejšie európske emisné normy. Patria do najvyššej triedy 3. Automatické kotly sú zaradené v programe garancie nízkych emisií.

osobnosti marketingu. Spolupracuje s viac než 1 000 distribútormi kotlov v Európe a Ázii.

Servis

DEFRO poskytuje 3-5 rokov záruku na výmenníky tepla a 2 roky záruku na ostatné časti. Poskytuje tiež pozárúčny servis.

Produkt

Kúpou produktu DEFRO získate nielen úsporný kotol s nízkymi nákladmi na vykuro-

DEFRO[®]
heating technology



Práškové lakovanie.



Rezanie laserovým lúčom.

Patrí k najväčším výrobcom kotlov na tuhé palivá, ktoré vyváža do celej Európy. O veľkosti a kvalite DEFRO svedčí aj počet krajín, do ktorých sa produkty vyvážajú: domáce Poľsko, Anglicko, Nemecko, Holandsko, Rusko, Bulharsko, Bielorusko, Česká republika, Francúzsko, Maďarsko, Litva, Lotyšsko, Ukrajina, Moldavsko a samozrejme Slovensko.

Cieľom firmy DEFRO je poskytnúť klientom funkčný produkt, ktorý kombinuje vysokú kvalitu, estetiku a rozumnú cenu. Firma DEFRO získala niekoľko dôležitých ocenení za zásluhy, nízke emisie, prevádzku a estetickosť kotlov. Momentálne sa predáva až 40 tisíc kotlov ročne. V sezóne produkuje denne až 300 kusov kotlov.

Výrobky majú schválené všetky potrebné certifikáty a taktiež označenie CE (Označenie CE umiestnené na výrobku, alebo jeho

Cena

Ceny kotlov DEFRO v uvážení kvality výroby, kvality použitých materiálov, technológie a úžitkových vlastností sú bezkonkurenčné. Kotly DEFRO sú dodávané s kompletným potrebným vybavením bez skrytých poplatkov. Automatické kotly sú dodávané s celou potrebnou kabelážou, reguláciou, ventilátorom, podávačom, motorom, zásobníkom aj horákom. Verzie UNI aj s bezpečnostným systémom hasenia. Takže sa nemusíte obávať ďalších zbytočných výdavkov.

Tím

Firma zamestnáva cez 550 zamestnancov, kvalifikovaných zvaračov, projektantov, programátorov a v neposlednom rade aj vedúce

vanie, ale tiež estetický výrobok do kotelne s vysokou tepelnou účinnosťou (až 92 %) a nízke emisie škodlivých látok. Samozrejmosťou je veľké množstvo bezpečnostných prvkov. Tieto kotly môžete ovládať aj pomocou počítača s internetom, alebo SMS správami.

Školenia priamo u výrobcu

Pracovníci montážnych firiem, ktorí nakupujú kotly DEFRO v Mirade, ako predajcovia z Miradu sa školia priamo u výrobcu kotlov DEFRO.

www.defro.sk



Kotol na tuhé palivo KDR

- palivo: uhlie, štiepané drevo, piliny a hoblina
- 83 % účinnosť



Kotol na tuhé palivo Komfot Eko Duo Uni R

- palivo: eko hrášok, peletky
- zmes obilja a ekohrášku
- 88 % účinnosť



Kotol na peletky Bio Slim

- palivo: peletky
- 90 % účinnosť
- spĺňa podmienky pre získanie dotácie z programu Zelená domácnostiam



KRBY » PECE



„Kachľovec“ zažíva renesanciu

Naše oddelenie Krby-Pece v poslednom období zaznamenalo zvýšený dopyt po kachliach.

V úlohe moderných vykurovacích telies sa totiž znova tešia čoraz väčšej obľube v slovenských domácnostiach. Preto sme na danú požiadavku trhu promptne

zareagovali a rozšírili sme ponuku kachlí o ďalšie zaujímavé typy týchto výrobkov. Vybrali sme napríklad produkty značiek Thorma, či Haas+Sohn, v škále od klasického až po moderný dizajn.

Známym faktom je, že domáci výrobca THORMA Výroba, k.s. je spoločnosť, ktorá vznikla v roku 1998 a pokračuje vo viac ako storočnej tradícii bývalého výrobného podniku Kovosmalt Filákov.



www.alcaplast.sk

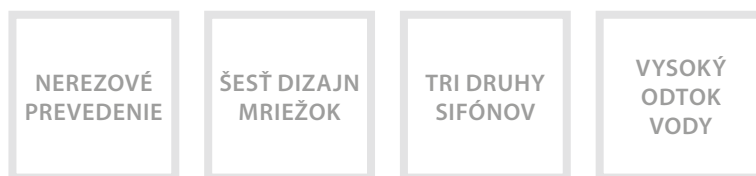
Alca PLAST®

PODLAHOVÉ VPUSTE ALCA NEREZOVÉ APV110, APV120, APV130



APV110, APV120, APV130

Podlahová vpusť nerezová extra-nízka 130×130 mm bočná, bez mriežky, vodná zápachová uzáverá



Viac informácií na webe www.alcaplast.sk



Ako si správne zostaviť domácu vodáreň s ponorným čerpadlom?



Domácu vodáreň s ponorným čerpadlom zapájajte podľa zobrazenej schémy.

- 1 Ponorné čerpadlo
- 2 Hladinové sondy
- 3 Spätná klapka
- 4 Tlakový spínač
- 5 Tlakomer
- 6 Tvarovka
- 7 Tlaková nádoba
- 8 Rozvádzač

Najčastejšou chybou pri kompletovaní jednotlivých komponentov je inštalácia filtra medzi ponorné čerpadlo a tlakový spínač. Vtedy hrozí, že sa môže znehodnotiť ponorné čerpadlo, alebo sa poškodí potrubie.

Medzi filtrom a ponorkou totiž vzniká vyšší tlak než je medzi filtrom a tlakovým spínačom. Spínač žiada zvýšenie tlaku vody, ponorné čerpadlo ho dodá, ale cez filter voda nestihne prejsť, čím medzi ponorkou

a filtrom stúpa tlak. Cyklické zaťažovanie takýmto tlakom môže poškodiť ponorku alebo potrubie. Preto filter inštalujte vždy za tlakový spínač.

pch
VÝROBA A PROJEKTY

PONORNÉ ČERPADLÁ DO STUDNÍ A VRTOV

VÝHODY:

- ◉ AŽ 50% ÚSPORA ELEKTRICKEJ ENERGIE
- ◉ JEDNODUCHÁ MANIPULÁCIA VĎAKA NÍZKEJ HMOTNOSTI
- ◉ HYDRAULICKÉ ČASTI VYROBENÉ Z NEREZOVEJ OCELE
- ◉ EKOLOGICKY MOTOR PLNENÝ VODOU
- ◉ VÝBORNÝ POMER CENA -VÝKON



ČESKÝ
VÝROBEK



ÚSPORNÉ ČERPADLÁ VYSOKEJ KVALITY



Rozmanitosť vzorov a povrchových úprav

Aby ste svoje rozhodnutia pri nákupe obkladov a dlažieb mohli čo najľahšie konfrontovať s reálnym priestorom, nemalú pozornosť venujeme našim výstavným kójam. Môžete v nich vidieť a zhodnotiť nielen priestorové usporiadanie, ale aj materiálové prevedenie exponátov.

V čase uzávierky nášho časopisu nové vystavné kóje v popradskej pobočke prechádzali ešte len dispozičnými riešeniami na papieri, preto na obrázkoch vidíte ich 3d vizualizácie alebo inšpirácie kúpeľní. Teraz sú však dokončené a vy si môžete prísť vyberať z rozmanitých vzorov obkladov a dlažieb i kúpeľňového vybavenia. Radi vás privítame najnovšími trendmi, rôznymi povrchmi i farbami, ktoré vás správne naladia a ukážu vám atmosféru vašej kúpeľne.

Popradské kóje sú vyzorkované obkladmi Tubazdin v sériách Bastille, Berlin, Borneo, Duo, Karelia, Liberte, Mitaka, Onde, Perlato, Solei a Veneto.



Ing. Pavol Senderák
rozpočtár, ponuky
32 rokov
V Mirade od 5/2017
v obore 8 rokov
záľuby: príroda, futbal, hokej,
hudba, krížovky

**VŠETKO MÁME
V SKLADE!**



! Široký sortiment sanity, obkladov a dlažieb, segmentov vonkajšej kanalizácie, vnútorné odpady, rozvody plynu, vody, kúrenia, až po kotly, pece a krby ihneď k odberu.

😊 Milí čitatelia, veľmi radi uvítame akékoľvek postrehy a nápady, ktoré by mohli obohatiť náš časopis. Budú pre nás podnetom pre vznik tém, ktorým sa budeme venovať v nasledujúcom čísle. Vaše pripomienky zasielajte na mirad-info@mirad.sk.

€ Naše predajné oddelenia Plyn - voda - kúrenie, Krby a pece a Kúpeľňové štúdio majú vlastné akcie a výpredaje. Aktualizovaný prehľad akciového a výpredajového programu nájdete na www.mirad.sk. **Príďte si k nám vybrať.**

PP V novom obchodnom centre v **Poprade** nájdete nielen to, čo ponúkame v Prešove, ale aj niečo navyše: **interiérové dvere, plávajúce podlahy a holandské tapety Eijffinger.**

Hľadáte vhodnú dlažbu? Máme pre vás riešenie.

Dlažba výrazne ovplyvní celkový vzhľad interiéru, preto by sme si pri jej výbere mali vždy poriadne rozmyslieť, kam ju chceme umiestniť a aký vzhľad dlaždíc použiť. Dnešné trendy dávajú šancu veľkoformátovej dlažbe, a to aj v menších kúpeľniach, ktoré môžu opticky zväčšiť. Absolútnym hitom sú motívy imitujúce prírodné materiály, najmä drevo a kameň.

Exkluzívna séria Di Pietra od značky JIKKA, charakteristická vernou kresbou prírodného kameňa.

3 / 2017

16

MIRAD INFO

„Pri výbere veľkoformátovej dlažby a obkladov by sme si mali uvedomiť, ako farba, ale aj materiál, ovplyvnia celkový interier. Jednotný dekor rozhodovane veľmi uľahčí, prepojenie jedného štýlu na zemi aj na stenách je stávka na istotu. Napríklad exkluzívna séria Di Pietra značky JIKKA imitujúca kременec je vhodná do kúpeľní, skvele sa však bude vynímať aj v kuchyni,“ uvádza Radka Konečná, produktová manažérka pre obklady a dlažby značky JIKKA. Jednou z veľkých výhod veľkoformátovej dlažby je minimum škár, čo oceníte najmä v kúpeľniach, kde môžu škáry kvôli vlhkosti napadať plesne.

Veľkoformátová dlažba nemusí byť nutne len ozdobou kúpeľní. Dobré sa vyníma aj v obývacích izbách alebo kuchyniach. Pre tých, ktorí sa boja, že by dlažba pôsobila v interieri chladne, je tu séria Reno alebo Rustica so vzhľadom dreva. Táto dlažba je od klasického dreva takmer na nerozoznanie, na rozdiel od neho je však veľmi jednoduchá na údržbu, odolná voči oterom a neublíži jej ani rozliate víno alebo masť.

Priaznivci moderného dizajnu zaiste radi siahnu po veľkoformátovej dlažbe s efektom betónu. Taký variant ponúka séria City so širokou škálou formátov a povrchov. Jedinečnou kráskou medzi dlaždicami s efektom betónových povrchov je séria Papyrus, ktorej dlaždice pripomínajú pokrčený papier a patrí medzi dizajnovú lahôdku.

www.jikka.sk



Mäkké a moderné odtiene série Reno od značky JIKKA vytvárajú príjemné a harmonické prostredie.



Dlažba Rustica od značky JIKKA s nádychom vidieka s precíznou kresbou dreva.



Vďaka efektu betónovej povrchovej úpravy je séria City od značky JIKKA ideálnym materiálom pre súčasnú modernú architektúru.



Séria Papyrus od značky JIKKA vyniká neutralitou jemnej grafiky betónu. Dekoratívny plastický reliéf umocňuje dojem pokrčeného papiera.



si zamilujú jedinečný a ucelený dizajn série KLUDI AMEO, čo im umožňuje dokonale zladit' vaňové a umývadlové batérie.

Vaša vysnívaná kúpeľňa

Bez ohľadu na to, či máte sprchu alebo vaňu, môžete si navrhnuť kúpeľňu pohodlne a komfortne.

Vaňové a sprchové batérie KLUDI AMEO sú perfektnou cestou k splneniu sna o večernom relaxačnom kúpeli. Široká škála batérií, ktoré je možné pripevniť na stenu, na vaňu alebo dokonca skryť pod vaňu, vám dáva veľkú slobodu v spôsobe navrhovania vašej kúpeľne. Tí, ktorí dávajú prednosť sprche, tiež nie sú v žiadnom prípade obmedzovaní. Geniálne pákové sprchové batérie sa vyznačujú zaujímavým dizajnom, funkčnosťou a všestrannosťou. Sú vybavené ergonomickým prepínačom, ktorý umožňuje presnú reguláciu teploty a prietoku vody, takže každé sprchovanie je pohodlné a bezpečné.

Návrhári KLUDI AMEO venovali pozornosť detailom so zameraním sa na riešenia, ktoré ocenia aj tí najnáročnejší užívatelia: keramické kartuše, termostaty k podomietkovým batériám, ochrana proti spätnému nasatiu. Ďalšou zaujímavou funkciou je s-pointer eco perlátor, ktorý umožňuje nielen riadiť smer vody, ale tiež obmedzenie prietoku na 6 litrov / min., a to i pri vyššom tlaku vody.

Vynikajúca kvalita? Unikátny dizajn za priateľnú cenu? KLUDI AMEO je odpoveďou, ktorú hľadáte. Luxusný predmet každodenného použitia nemusí byť drahý, a to určite ocenia milovníci dizajnových riešení, ktorí venujú pozornosť každému detailu.

www.kludi.sk

KLUDI AMEO. Luxus, ktorý si môžete dovoliť

Každý sníva o troche luxusu. Milujeme obklopanie sa krásnymi vecami, ktoré prídávajú eleganciu do našich domovov.

Nová séria batérií KLUDI AMEO je stelesnením moderného dizajnu za priaznivú cenu. Krásny tvar a funkčný dizajn sú teraz dostupné všetkým.

Nová séria kúpeľňových batérií KLUDI AMEO je odpoveďou na súčasné trendy v dizajne a stále rastúcich očakávaní našich zákazníkov. Premyslený a ucelený dizajn, ktorý kombinuje jednoduchý tvar so zaoblenými líniami je pýchou jemného purismu, trend, ktorý sa stáva stále viac populárnejším. Množstvo dostupných modelov korešponduje s meniacami sa zaujímavými dizajnami a veľké množstvo funkcií umožňuje jednoduchú intuitívnu manipuláciu.

Umývadlo na prvom mieste

Po vstupe do kúpeľne naše oči prirodzene upriamujú pozornosť k umývadlu a jeho okoliu. Jedná sa o najčastejšie používanú oblasť v našich kúpeľniach, a to je dôvod, prečo stojí za to prehodnotiť naše potreby týkajúce sa

umývadlovej batérie. Ktorá z nich sa vám páči najviac? Jednopáková? Nástenná alebo si vyberiete trojtvorovú?

Batérie KLUDI AMEO sa dodávajú v rôznych výškach, čo vám dáva slobodu navrhovať a používať Vašu kúpeľňu akýmkoľvek spôsobom chcete. Najvyššia batéria s telom vysokým 27 cm, zaručuje pohodlné používanie aj u umývadiel s vysokými okrajmi. Nástenná batéria tiež vyzerá úžasne. Jej jednoduchý a skromný tvar ocenia fanúšikovia moderných interiérov so starostlivo vybranými detailami. Tí, ktorí majú zmysel pro kontinuitu,



Vlastnosti výrobku

- Patentovaná technológia sprchovania WhirlSpray
- Jemná dámska sprcha
- Keramická misa bez okrajov Rimfree®
- Odsávanie zápachu
- Sušenie teplým vzduchom
- Vyhrievané WC sedadlo
- Praktické a veľmi prehľadné diaľkové ovládanie
- Elegantný nástenný ovládací panel (voliteľný)
- Kompletná toaleta alebo sedadlo pre dodatočnú montáž na existujúcu WC misu

Dostupné ako kompletná toaleta alebo sedadlo s integrovanou sprchou

Geberit AquaClean Tuma je dostupná ako kompletná toaleta s dokonale prispôbenou keramickou misou ako aj sedadlo s integrovanou sprchou, ktoré je možné dodatočne namontovať na už nainštalované keramické misy.

Prekvapivo všestranná Geberit AquaClean Tuma

Geberit AquaClean Tuma prináša do každej domácnosti pocit sviežosti a pohodlia. Vďaka svojmu kompaktnému tvaru umožňuje táto toaleta s integrovanou sprchou optimálne využiť priestor. Dômyselný koncept výrobku v sebe spája jednoduchý, no elegantný dizajn s inovatívnou technológiou.



Hydromasážny box s parným generátorom

3 865,20 €
1 999 €



ROLTECHNIK
Member of ROTH INDUSTRIES

Roltechnik DLS /900 (L/P)**POSLEDNÁ MOŽNOSŤ VÝHODNÉHO NÁKUPU / OBJEDNÁVOK**

Tí, ktorí majú radi parné kúpele, si ich teraz môžu zriadiť vo svojej kúpeľni zakúpením parného boxu. Parná sauna alebo turecký kúpeľ, ako je tiež niekedy nazývaná, sa užíva pri nižších teplotách, čo je oproti klasickým fínskym saunám šetrnejšie k celému organizmu. Odpočinok v parnej kúpeľi teda môže podľa pocitov každého trvať v rozmedzí 20-40 min a uvoľní tak dýchacie cesty, vyčistí pokožku, upokojí myseľ a celkovo posilní organizmus.

Masážne a parné boxy sú zo všetkých strán uzavreté a štandardne bývajú vybavené masážnymi tryskami, rádiom, osvetlením so stropnou sprchou silne pripomínajúcou príjemné kropenie povrchu

kože pri daždi a samozrejme aj klasickou ručnou sprchou. Kúpte si kvalitné vybavenie na relaxáciu a zbavte sa stresu a únavy kedykoľvek budete chcieť.

Technické špecifikácie:

- rozmer na napojenie odpadu: 40 mm
- rozmer na napojenie batérie: 1/2"
- prevádzkový tlak: 1,8-3 bar
- zdroj napätia: 230V/50Hz
- príkon parného generátora: 2 500W



ROLSHIELD na všetkých sklenených plochách

Madlo boxu

Stabilné sedadlo

Samostatne stojaca vaňa KNIEF DREAM D



Samostatne stojace vane pre umiestnenie do priestoru sú vhodné pre moderné veľkoryso riešené kúpeľne, ktoré sa stávajú súkromným wellness centrom a oázou oddychu.

Volne stojace vane sa najčastejšie vyrábajú z vysokokvalitného akrylátu značky Lucite™. Tento materiál sa vyznačuje dokonale hladkým povrchom a má vynikajúce izolačné vlastnosti. Je farebne stály a odolný voči UV žiareniu. Jeho kvality potvrdzujú mnohé certifikáty kvality najvyšších medzinárodných štandardov. Vane majú zosilnenú výstuž, ktorá zabezpečuje ich stabilitu pri postavení do priestoru.

Samostatne stojace akrylátové vane nemeckého výrobcu KNIEF sú ideálnym rieše-

ním do väčších kúpeľní, kde sa stanú dominantou priestoru. Široká ponuka modelov KNIEF zahŕňa vane v populárnom retro štýle, v klasickom prevedení, ale aj v modernom dizajne.

Výhody:

- vynikajúca nemecká kvalita
- 100% akrylát značky Lucite (vnútro vane aj plášť)
- neviditeľný spoj medzi vnútorným telesom vane a plášťom

- dokonalý povrch
- zosilnená výstuž
- super stabilita
- odolnosť voči UV žiareniu
- záruka 10 rokov

DREAM D

vaňa 180 x 80 x 60 cm

odpadová armatúra

AKCIA 2017

~~1 974 €~~

1 690 €

~~114 €~~

79 €

NOVINKA

3 / 2017

19

MIRAD INFO

Carpet Ceramic and Porcelain Tiles by



Originál, čo zaujme na prvý pohľad

Máte vkus vyhraný na elegantné produkty a originálny vzhľad? Tak sa nechajte inšpirovať kolekciami Carpet španielskeho výrobcu obkladov a dlažieb Aparici. Má typické rysy, pričom vyžaruje eleganciu i štýl.

Názov kolekcie vyjadruje kľúčovú dizajnovú myšlienku dizajnérov Aparici, ktorých zámerom bolo vytvoriť dojem koberca alebo tapety. Opakované vzory s patinou opotrebovania v kombinácii s triezvymi tónmi a úmyselne nedodrzanými rovnými líniami

vdychujú kolekciu Carpet moderného ducha. Dekoračné prvky sú miestami metalizované tak, že ešte viac zvyšujú celkový estetický efekt kolekcie. Sériu navyše ponúka aj nádhernú sieťovú mozaiku. (mesh-mounted mosaic)

Prídte sa pozrieť do nášho popradského Kúpeľňového štúdia, kde môžete vidieť stôj so vzorkami dlažieb Aparici Carpet v rozmeroch 100 x 100 cm a 50 x 100 cm.



MIRAD EXTRA DEŇ

6. september od 8.30 Prešov
7. september od 8.30 Poprad

kúpeľňové štúdio

plyn, voda kúrenie

krby pece

čerpacia technika

EXTRA ZVÝHODNENÉ NÁKUPY DÁVKA
EXTRA UKÁŽKY POZNATKOV PRODUKTOV AKCIE

EXTRA dávka poznatkov

Tak ako minulý rok, aj teraz sa návštevníci na výstavnopredajnej akcii oboznámia s top produktami, ktoré budú prezentovať zástupcovia výrobných alebo importérskych spoločností. Súčasťou výstavy bude aj extra výpredaj.

Mirad EXTRA DEŇ bude príležitosťou nielen pre laickú, ale aj odbornú verejnosť. Návštevníci dostanú extra dávku poznatkov, lebo odborne prezentovať produkty tu totiž budú priamo ich dodávatelia. V mobilných aj statických stánkoch nájdete komponenty a funkčné vzorky produktov. Bude tu dostatok priestoru na prezentáciu noviniek

a konzultácie o možnostiach ich aplikácie na konkrétne prípady.

EXTRA ukážky produktov

Pozornosti isto neujdú mobilné stánky značiek TECH, DEFRO a GRUNDFOS, ktoré prezentujú funkčný vodovodný a vykurovací systém. Pracovníci spomínaných firiem tu praktickými ukážkami budú demonštrovať správne zoradenie a nastavenie tlaku v systéme. Inštalatéri a kúrnári tu isto nájdú veľa zaujímavého a podnetného pre zdokonalenie svojej práce.

Na **Mirad EXTRA DNI** budeme vystavovať krby, plynové kotly, kotly na pevné palivo, čerpadlá, sanitu, náradie, kúpeľne, obklady a dlažby, zásobníky vody a pod.

EXTRA zvýhodnený nákup

Súčasne s výstavou bude v tento deň prebiehať výpredaj tovaru v extra zvýhodnených cenách zo všetkých predajných oddelení Plyn-voda-kúrenie-odpad, Krby-pece a Kúpeľňové štúdio. Naši predajcovia vám nielen ochotne poradia, ale ponúknu aj ďalší akciový sortiment.

Videli sme fabriku DEFRO

Navštíviť moderný výrobný podnik s 550 zamestnancami, ktorý v čase sezóny vyrába viac ako 300 kotlov denne, je naozaj zážitkom.

Presvedčili sme sa o tom v máji a júni, keď sme sa zúčastnili na školeniach vo viacpočetnej skupine. Tvorili ju naši predajcovia z prešovskej a popradskej pobočky Mirad-u, obchodníci zo Slovenska, aj servisní pracovníci. Ako dovozcovia týchto kotlov na Sloven-

ska nám záleží nielen na odbornom predaji, ale aj na dostatočne vyškolených servisných pracovníkoch. Preto v týchto školeniach budeme aj naďalej pokračovať.

Školitelia nám tu odprezentovali celý výrobný proces. V prvom rade nás prekvapil široký sortiment kotlov, ich neustály vývoj a automatická prevádzka, v ktorej však ešte stále ostáva dostatok poctivej ľudskej práce.

Príjemne šokujúci bol pohľad na veľké množstvo už vyrobených kotlov pre tohtoročnú vykurovaciu sezónu. Aby ani jedinému záujemcovi nechýbal kotol DEFRO, výrobca sa musel predzásobiť už teraz, ináč by v sezóne nedokázal naplňať objednávky

z vysokého dopytu po výrobkoch DEFRO.

Mnoho komponentov do kotlov si vo fabrike vyrábajú sami. DEFRO má dokonca aj vlastný patentovaný stroj na výrobu výmenníkov. Tento renomovaný poľský výrobca však už teraz myslí na budúcnosť a v súčasnosti sa začína viac sústreďovať na kotly s uzavretým systémom horenia. Pripravuje sa totiž legislatívne sprísnenie v oblasti montáže kotlov, ktoré bude dovoľovať predávať len kotly triedy 5 – s uzatvoreným systémom horenia.

Ing. Peter Balabas / obchodný zástupca Mirad





Po februárovom úspechu a zisku Slovenského pohára mali volejbalisti VK MIRAD PU Prešov najvyššie ambície aj v Extralige. Po štyroch rokoch však vo finálovej sérii chýbali. Úradujúci vicemajster sa musel uspokojiť „len“ so súbojom o bronzové medaily. Napokon to bola víťazná rozlúčka so sezónou 2016/2017 ako sa patrí. O metropole Šariša sa môže právom hovoriť ako o bronzovom volejbalovom meste. Muži aj ženy (VK EPERIA Prešov) získali v najvyšších slovenských súťažiach 3. miesto.

Titul obhájil klub VK Bystrina SPU Nitra. Vo finálovej sérii hranej na štyri víťazné zápasy vyhral nad húževnatým tímom VK Prievidza 4:2.

VK MIRAD PU Prešov pridá do klubovej vitríny bronz

Séria o tretie miesto bola pravým východniarskym derby. VK MIRAD PU Prešov čelil mužstvu VK KDS ŠPORT Košice. Séria plná východoslovenského temperamentu a emócií priniesla pekné volejbalové momenty, vypredané tribúny, ale najmä ukázala silu domáceho prostredia. Prešovčanom sa celú sezónu nedarilo hrať v špecificknej hale Hotelovej akadémie v Košiciach. Nakoniec sa ukázalo, že lepšia východisková pozícia po nastavbovej časti, ktorá prisúdila začiatok série hranej na tri víťazné zápasy do Prešova, bola pravdepodobne rozhodujúca. Súboje sa začali v polovici apríla v Športovej hale PU a po štyroch vzájomných zápasoch, na striedačku doma a vonku, sme víťaza pri stave 2:2 nepoznali. Hra sa presunula do Prešova a ďaleko to nemal ani početný košícky fanklub. Vo štvrtok (27.04.2017) popoludní to v hale PU vrelo. Spočiatku to vyzeralo na rýchly proces v prospech domácich. Opak bol však pravdou.

Dočkali sme sa drámy až do konca. Víťazný obrat hostí po vyrovaní z 2:0 na 2:2 sa nekonal. Po tajbrejku a výhre 3:2 (17, 18, -22, -20, 12) si VK MIRAD PU Prešov na konto pripísal prvý klubový bronz. „My sme túžili sezónu ukončiť víťazne. Mali sme to dobre rozbehnuté. Viedli sme 2:0 a 16:13 v treťom sete, ale pri súperovom podaní sme Košice postavili na nohy. Začala dráma vo vynikajúcej atmosfére. Plná hala, výborný volejbal. V piatom sete sme si vytvorili náskok 10:7, ktorý sme si dokázali do koncovky udržať,“ hodnotil prešovský tréner Jaroslav Vlk. Košícky kouč Richard Vlkolínsky bol skromnejší na slovo, ale padlo aj blahoželanie: „Prešov potvrdil zápas v domacom prostredí. Gratulujem k tretiemu miestu.“

Autor: Mgr. Jana Palenčárová
Foto: Veronika Miháliková



Inšpirácie detských ihrísk

Svoje deti a vnúčatá jednoducho milujeme! Tak prečo im v záhrade nevyhradiť kúsok na ihrisko? Ponúkame niekoľko inšpirácií na detský kútik v záhrade a na dvore.



zdroj: internet

MIRAD INFO 3 / 2017

22

FTIPY 😊

Chlopi na stavbe stavaju nenormalne vysoký komin. Už ho majú skoro hotový, keď k nim zrazu príbehnú zadychčaná majster a hvarí: „Chlopi, príser! Dachto mi otočil stavebný plan. My zme mali studňu kopac!“

Zamestnanec vytyka svojmu šefovi: „Prebačce, ale mam nízky plat!“ „Prebačim.“

Strašná žima. V parku chlapik venčí obrovského buldoga. Keď prídu ku lavičke, na ktorej še od žimi treše bezdomovec, chlapik še ho pyta: „Ta co, žima je ci, žima?“ „Ej, veru žima.“ „A chceš daco na zohrace?“ „No, keď mace...“ „Azor, ber ho!“

VYHRAJ LEGO



ilustračné foto

Z množstva krásnych kresbičiek, ktoré opäť prišli do Mirad-u, sme vybrali tieto krásne obrázky. Chlapci František (6 rokov) a Matúš (5 rokov) nakreslili, ako sa s dedkom starajú o zajačiky a slepochky, ktoré majú doma. Posielame im lego! Najbližšie nám nakreslite, ako vyzerá **perfektný zmrzlinový pohár**. Kresby môžete priniesť do predajne, alebo ich posielajte na našu adresu najneskôr do 4.9.2017, prosím uveďte aj tel. číslo rodiča. **Pozor!** Každú kresbičku náš maskot odmení vystrihovačkou maskota Mirad-u.

František a Matúš Taňkošovci z Prešova



BLAHOŽELANIE

Rodinu nášho prešovského kolegu Mateja Gulíka v marci urobil šťastnou svojím príchodom prvorođený syn Matej. Kolegovi srdečne blahoželáme, bábätku želáme veľa zdravia a šťastnej mamičke veľa podpory od najbližších.

A v popradskej pobočke si Jaroslav Krišanda bude čoskoro užívať na narodeninovej párty pri oslave svojej prvej štyridsiatky. K životnému jubileu mu prajeme pevné zdravie, veľa úspechov v láske aj v práci a neúnavné šťastie.

Mirad INFO vydávame už piaty rok, od roku 2012. Toto najnovšie číslo, ako aj všetky minulé a budúce vydania Mirad INFO nájdete na www.mirad.sk.



www.pozemkyzupcany.sk



MOŽNOSŤ VÝSTAVBY
DOMU NA KLÚČ



- príjemná a tichá lokalita
- kompletne inžinierske siete

POSLEDNÉ VOĽNÉ
POZEMKY NA PREDAJ **35,-€/m²**

0917 500 340



Vítaz Súťaže
tohto
čísla z Mirad
INFO 2/2017

Vítazný žrebovací kupón Súťaže tohto čísla z Mirad INFO 2/2017 patrí p. Balážovi z Kokošovíc. Blahoželáme! Zapojte sa do súťaže aj vy a vyhrajte víkendový relaxačný pobyt v Tatrách vo WELLNESS HOTEL CHOPOK **** pre dve osoby!

súťaž tohto čísla
o víkendový
**RELAXAČNÝ POBYT
V TATRÁCH**
v hoteli WELLNESS
HOTEL CHOPOK ****
pre 2 osoby



celoročná súťaž o
**DOVOLENKU
PRI MORI**
PRE DVE OSOBY!



VÝHERCA

PRÍD A VYHRAJ!

DARČEK OD NÁS!



Pri nákupe nad 50,-€ a preukázaní sa aktuálnym číslom časopisu Mirad INFO dostanete malý darček podľa vlastného výberu – osušku, sprchovací gél značky Roltechnik alebo meter.

V rebríčku hodnotenia TREND TOP hotely a reštaurácie i pre rok 2015 získal WELLNESS HOTEL CHOPOK **** 1. miesto v kategórii 4* hotelov na Slovensku. Svojím dizajnom a vysokým štandardom poskytovaných služieb uspokojí požiadavky tých najnáročnejších klientov. Žrebovanie sa uskutoční 4.9.2017 za účasti notára.

Do oboch súťaží sú zaradení všetci zákazníci, ktorí u nás nakúpili tovar nad 333,-€, vypísali súťažný kupón a vhodili ho do označenej urny v predajni. Raz štvrtročne za účasti notára vyžrebujeme víťaza **Súťaže tohto čísla**. Zvyšné kupóny nie sú prenosné do Súťaže tohto čísla uverejnenej v ďalšom čísle. Na konci roka vyžrebujeme víťaza **Celoročnej súťaže**.

Každý zákazník, ktorý v našom ľubovoľnom oddelení do 2.12.2017 zakúpi tovar nad 333,- € a vyplní súťažný kupón, bude zaradený do žrebovania. Žrebovanie sa uskutoční 4.12.2017 za účasti notára. Táto akcia neplatí pre veľkoobchodných zákazníkov.

Do žrebovania **Celoročnej súťaže** budú zaradené všetky súťažné kupóny **Súťaží tohto čísla** (aj víťazné), nazbierané počas celého roka. Výhercovia budú o výhre oboznámení telefonicky alebo mailom. Cenu si musia prevziať osobne. Akcie neplatia pre veľkoobchodných zákazníkov. Bližšie informácie a pravidlá súťaží nájdete na www.mirad.sk.



ROLTECHNIK

Member of ROTH INDUSTRIES



Mirror effect

Praktické zrkadlo na sprchovacom kúte

Objednajte si ku svojmu sprchovaciemu kútu inovatívnu úpravu Mirror effect. Na akúkoľvek Vami zvolenú sklenenú časť kútu umiestnime špeciálnu vrstvu, vďaka ktorej získate do kúpeľne praktické zrkadlo.

Zvoľte si, na ktoré sklo Vám mirror effect umiestnime

Priestor kúpeľne bude vyzeráť atraktívnejší, väčší a získa ďalší rozmer. Mirror effect objednáte na všetky produkty z rady WALK IN LINE a z rady AMBIENT LINE na produkty AMD2 a AMB.

